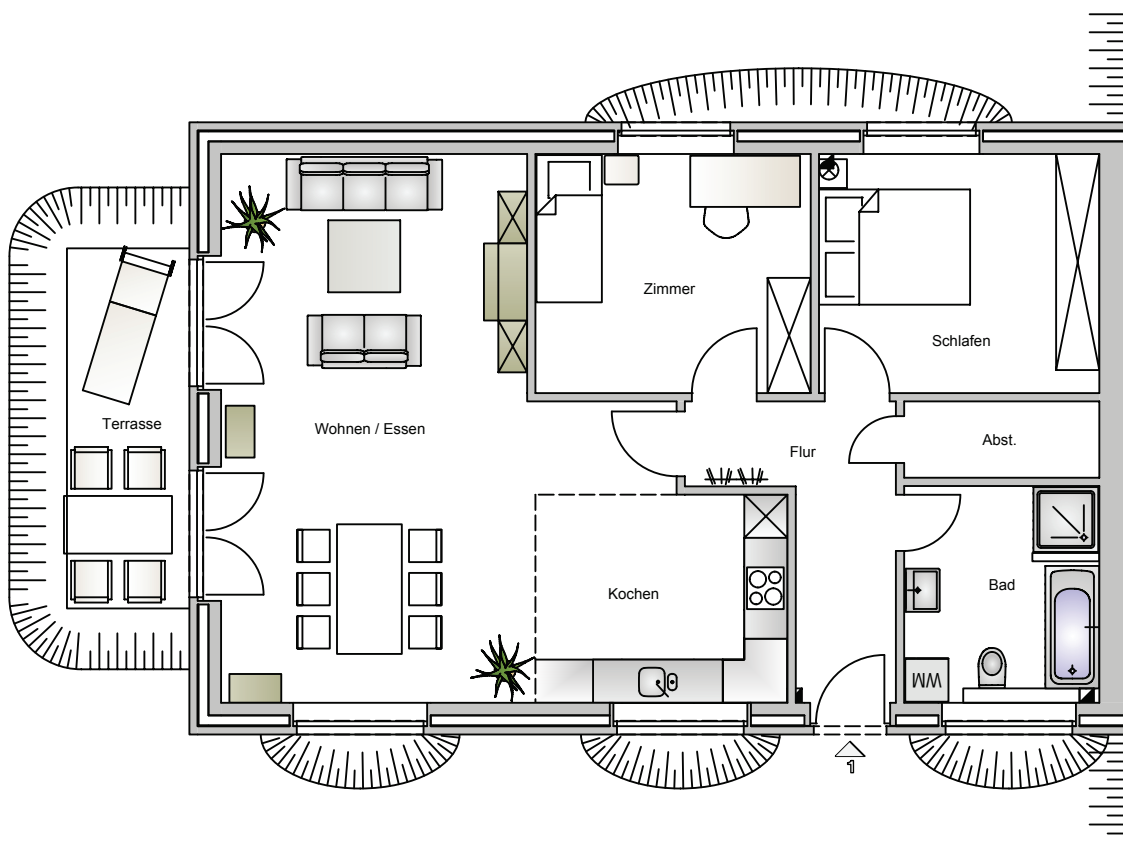


Mehrfamilienhaus

Typ 1019

Gartengeschoss



SCHNEIDE MASSIVHAUS GMBH & CO. KG

Kirchwerder Landweg 1
21037 Hamburg

Telefon (040) 79 02 77 23 -0
Telefax (040) 7 23 23 93

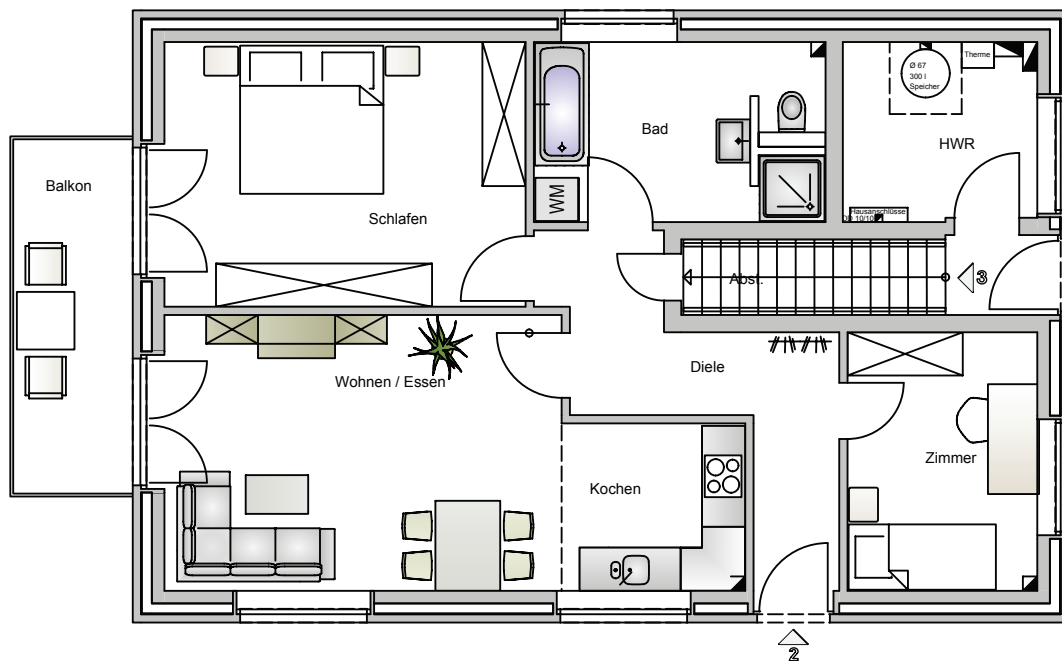
info@schneide-massivhaus.de
www.schneide-massivhaus.de

Diese Zeichnung ist Eigentum von Schneide Massivhaus und nur für den Empfänger bestimmt. Das Kopieren, teilweises Verwenden und auch die Weitergabe an Dritte, nicht von Schneide Massivhaus autorisierte Personen, ist ausdrücklich untersagt. Sollte dieses dennoch erfolgen, behält sich Schneide Massivhaus vor, die Kosten für die Erstellung der Zeichnungen auf Basis der HOAI (Honorarordnung für Architekten und Ingenieure) dem Empfänger in Rechnung zu stellen.

Mehrfamilienhaus

Typ 1019

Erdgeschoss



SCHNEIDE MASSIVHAUS GMBH & CO. KG

Kirchwerder Landweg 1
21037 Hamburg

Telefon (040) 79 02 77 23 -0
Telefax (040) 7 23 23 93

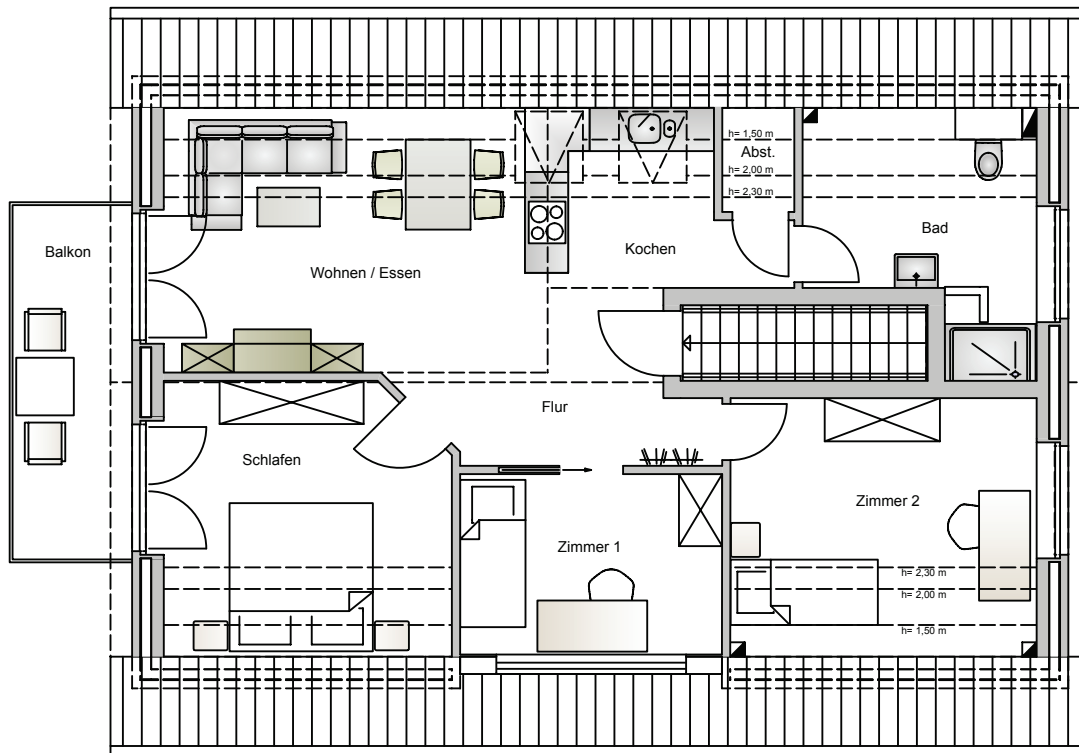
info@schneide-massivhaus.de
www.schneide-massivhaus.de

Diese Zeichnung ist Eigentum von Schneide Massivhaus und nur für den Empfänger bestimmt. Das Kopieren, teilweises Verwenden und auch die Weitergabe an Dritte, nicht von Schneide Massivhaus autorisierte Personen, ist ausdrücklich untersagt. Sollte dieses dennoch erfolgen, behält sich Schneide Massivhaus vor, die Kosten für die Erstellung der Zeichnungen auf Basis der HOAI (Honorarordnung für Architekten und Ingenieure) dem Empfänger in Rechnung zu stellen.

Mehrfamilienhaus

Typ 1019

Dachgeschoss



SCHNEIDE MASSIVHAUS GMBH & CO. KG

Kirchwerder Landweg 1
21037 Hamburg

Telefon (040) 79 02 77 23 -0
Telefax (040) 7 23 23 93

info@schneide-massivhaus.de
www.schneide-massivhaus.de

Diese Zeichnung ist Eigentum von Schneide Massivhaus und nur für den Empfänger bestimmt. Das Kopieren, teilweises Verwenden und auch die Weitergabe an Dritte, nicht von Schneide Massivhaus autorisierte Personen, ist ausdrücklich untersagt. Sollte dieses dennoch erfolgen, behält sich Schneide Massivhaus vor, die Kosten für die Erstellung der Zeichnungen auf Basis der HOAI (Honorarordnung für Architekten und Ingenieure) dem Empfänger in Rechnung zu stellen.